

Roll No: www.exammix.com

Registration No: Exammix

Name:

Date: 05-Jan-2019

Examination: Online Examination - SI

Section 1 - Online Examination

Question No.1

RPF SI 5-JAN-2019, SHIFT-1st

1.00

Bookmark

उद्योग आधार मेमोरैंडम योजना का मुख्य उद्देश्य _____ है।

- (A) उद्यमशीलता में तेजी लाने और स्टार्ट-अप को बढ़ावा देना - (Alternative 3)
- (B) भावी नौकरी तलाशने वालों और नियोक्ताओं के बीच संबंध बनाने की सुविधा देना - (Alternative 1)
- (C) व्यवसाय करने में आसानी को बढ़ावा देना - (Alternative 4)
- (D) प्रौद्योगिकी और उद्भवन केंद्रों का एक नेटवर्क सेट करना - (Alternative 2)

Question No.2

1.00

Bookmark

ट्रांस-साइबेरियाई रेलवे सेंट पीटर्सबर्ग को _____ से जोड़ता है।

- (A) कैलिनिनग्राद - (Alternative 3)
- (B) वोल्गोग्राद - (Alternative 1)
- (C) सोची - (Alternative 2)
- (D) व्लादिवोस्तोक - (Alternative 4)

Question No.3

1.00

Bookmark

महमूद बेगदा किस क्षेत्रीय साम्राज्य के प्रसिद्ध सुल्तान थे?

- (A) जौनपुर - (Alternative 3)
- (B) मालवा - (Alternative 4)
- (C) गुजरात - (Alternative 2)
- (D) बंगाल - (Alternative 1)

Question No.4

1.00

Bookmark

वस्तु एवं सेवा कर (जीएसटी) के संबंध में कौन सा कथन सही नहीं है?

- (A) अन्तरराज्यीय वस्तु और सेवाओं के लेनदेन पर एकीकृत जीएसटी लगाया जाएगा। - (Alternative 2)
- (B) विशेष महत्व के घोषित सामान की अवधारणा समाप्त कर दी गई - (Alternative 3)
- (C) राजस्व के नुकसान के लिए राज्यों को पांच साल के लिए मुआवजा मिलेगा - (Alternative 4)
- (D) जीएसटी, वैट (VAT) विधि द्वारा एकत्र किया जाएगा - (Alternative 1)

Question No.5

1.00

Bookmark

गतिज श्यानता की इकाई क्या है?

- (A) कैंडेला - (Alternative 1)

- (B) **पॉइज़ - (Alternative 2)**
 (C) वाट - (Alternative 4)
 (D) पास्कल - (Alternative 3)

Question No.6

1.00

Bookmark

निम्नलिखित महाद्वीपों में से कौन सा 'द डार्क महाद्वीप' नाम से भी जाना जाता है?

- (A) ऑस्ट्रेलिया - (Alternative 4)
 (B) **अफ्रीका - (Alternative 2)**
 (C) यूरोप - (Alternative 3)
 (D) एशिया - (Alternative 1)

Question No.7

1.00

Bookmark

पहाड़ियों के निचली सतह और घाटियों की रेती में मिट्टी के रूप में जमा खनिज क्या कहलाते हैं?

- (A) लोड डिपाजिट - (Alternative 2)
 (B) **प्लेसर डिपाजिट - (Alternative 1)**
 (C) वेन डिपाजिट - (Alternative 4)
 (D) लेयर्ड डिपाजिट - (Alternative 3)

Question No.8

1.00

Bookmark

ग्रीनलैंड निम्नलिखित में से किस महाद्वीप के अंतर्गत आता है?

- (A) **उत्तरी अमेरिका - (Alternative 2)**
 (B) एशिया - (Alternative 3)
 (C) यूरोप - (Alternative 1)
 (D) अंटार्कटिका - (Alternative 4)

Question No.9

1.00

Bookmark

आधुनिक ओलंपिक खेल कितने दिनों के लिए आयोजित किए जाते हैं?

- (A) **16 दिन - (Alternative 1)**
 (B) 30 दिन - (Alternative 3)
 (C) 45 दिन - (Alternative 4)
 (D) 21 दिन - (Alternative 2)

Question No.10

1.00

Bookmark

बीहड़ (Ravines) आमतौर पर भारत के किस नदी बेसिन में पाए जाते हैं?

- (A) पेरियार - (Alternative 4)
 (B) **चम्बल - (Alternative 3)**
 (C) कावेरी - (Alternative 1)

(D) वैगई - (Alternative 2)

Question No.11

1.00

Bookmark

दुनिया में सबसे ज्यादा वर्षा वाला स्थान निम्नलिखित में से कौन सा है?

- (A) करौप्प नदी - (Alternative 1)
- (B) ठेक्कड़ी - (Alternative 3)
- (C) अनाइमुडी - (Alternative 4)
- (D) मौसिनराम - (Alternative 2)

Question No.12

1.00

Bookmark

केंद्र और राज्य के संबंधों के निर्धारण के लिए बनाये गये प्रथम तीन सदस्यीय आयोग की अध्यक्षता किसने की?

- (A) वीरप्पा मोइली - (Alternative 4)
- (B) एम एम पुंछी - (Alternative 2)
- (C) पी.वी. राजमन्नर - (Alternative 3)
- (D) आर.एस. सरकारिया - (Alternative 1)

Question No.13

1.00

Bookmark

"रिले" शब्द _____ से सम्बंधित है

- (A) थ्रोइंग - (Alternative 2)
- (B) रनिंग - (Alternative 3)
- (C) फेन्सिंग - (Alternative 4)
- (D) वेटलिफ्टिंग - (Alternative 1)

Question No.14

1.00

Bookmark

वर्तमान में भारतीय संविधान में कितनी भाषाएं स्वीकृत हैं?

- (A) 21 - (Alternative 4)
- (B) 24 - (Alternative 2)
- (C) 26 - (Alternative 3)
- (D) 22 - (Alternative 1)

Question No.15

1.00

Bookmark

निम्नलिखित में से कौन सा राज्य हर साल हॉर्नबिल त्योहार मनाता है?

- (A) मणिपुर - (Alternative 2)
- (B) नागालैंड - (Alternative 4)
- (C) असम - (Alternative 3)
- (D) सिक्किम - (Alternative 1)

Question No.16

1.00

Bookmark

किस अनुच्छेद में वित्त आयोग को अर्ध-न्यायिक निकाय के रूप में स्थापित करने का प्रावधान है?

- (A) अनुच्छेद 300 - (Alternative 3)
 (B) अनुच्छेद 280 - (Alternative 2)
 (C) अनुच्छेद 101 - (Alternative 4)
 (D) अनुच्छेद 279 - (Alternative 1)

Question No.17

1.00

Bookmark

नीति(NITI) आयोग के अध्यक्ष कौन हैं?

- (A) प्रधान मंत्री - (Alternative 2)
 (B) वित्त सचिव - (Alternative 3)
 (C) कैबिनेट सचिव - (Alternative 4)
 (D) वित्त मंत्री - (Alternative 1)

Question No.18

1.00

Bookmark

प्रसिद्ध पुस्तक काम सूत्र किसने लिखी थी ?

- (A) कालिदास - (Alternative 1)
 (B) वासुमित्र - (Alternative 2)
 (C) महाकश्यप - (Alternative 4)
 (D) वात्स्यायन - (Alternative 3)

Question No.19

1.00

Bookmark

एक्स-रे की खोज किसने की?

- (A) जोहान विल्हेम रिटर - (Alternative 1)
 (B) विल्हेम कॉनराड रॉयट्जेन - (Alternative 2)
 (C) एंटोनी हेनरी बेकुरल - (Alternative 4)
 (D) आइजैक न्यूटन - (Alternative 3)

Question No.20

1.00

Bookmark

एक बड़ी सजा को हल्की सजा में परिवर्तित करना कहलाता है-

- (A) लघूकरण - (Alternative 4)
 (B) क्षमा - (Alternative 1)
 (C) मोहलत - (Alternative 3)
 (D) दण्डविराम - (Alternative 2)

Question No.21

1.00

Bookmark

कार्बन के द्वारा अन्य कार्बन परमाणुओं के साथ सहसंयोजक बंधन बनाने की विशेषता क्या कहलाती है?

- (A) इलेक्ट्रॉनेशन - (Alternative 4)

- (B) आयनीकरण - (Alternative 1)
(C) इलेक्ट्रोलिसिस - (Alternative 3)
(D) श्रृंखलन - (Alternative 2)

Question No.22

1.00

Bookmark

पहली अंतर-राज्यीय परिषद् का गठन कब हुआ था?

- (A) 1993 - (Alternative 4)
(B) 1990 - (Alternative 1)
(C) 1991 - (Alternative 2)
(D) 1997 - (Alternative 3)

Question No.23

1.00

Bookmark

निम्नलिखित में से किस राज्य में लेपाक्षि मन्दिर स्थित हैं?

- (A) केरल - (Alternative 3)
(B) कर्नाटक - (Alternative 2)
(C) आन्ध्र प्रदेश - (Alternative 1)
(D) तमिलनाडु - (Alternative 4)

Question No.24

1.00

Bookmark

दिए गए विकल्पों में से कौन सा एक व्यक्तिगत खेल नहीं है?

- (A) लम्बीकूद - (Alternative 2)
(B) स्प्रिंट - (Alternative 1)
(C) मैराथन - (Alternative 4)
(D) खो-खो - (Alternative 3)

Question No.25

1.00

Bookmark

"जय जवान जय किसान" का नारा किसने दिया?

- (A) सरदार वल्लभ भाई पटेल - (Alternative 1)
(B) इंदिरा गाँधी - (Alternative 4)
(C) लावाहर लाल नेहरू - (Alternative 2)
(D) लाल बहादुर शास्त्री - (Alternative 3)

Question No.26

1.00

Bookmark

भारत ने किस वित्तीय वर्ष में आईएमएफ (IMF) के साथ विस्तारित निधि सुविधा समझौते पर हस्ताक्षर किए?

- (A) 2011-12 - (Alternative 4)
(B) 1981-82 - (Alternative 2)
(C) 1991-92 - (Alternative 1)
(D) 2001-02 - (Alternative 3)

Question No.27

1.00

Bookmark

एक घटना है जिसमें पेरुवियन तटीय प्रदेश से गर्म समुद्री लहरे बहती हैं उसे - कहा जाता है।

- (A) हिंद महासागर द्विध्रुव - (Alternative 3)
 (B) एल नीनो - (Alternative 1)
 (C) मैडेन-जूलियन ऑसीले शन - (Alternative 4)
 (D) ला नीना - (Alternative 2)

Question No.28

1.00

Bookmark

प्रसिद्ध खिलाड़ी खशाबा जाधव किस खेल से संबंधित हैं?

- (A) निशानेबाजी - (Alternative 3)
 (B) कुश्ती - (Alternative 2)
 (C) हॉकी - (Alternative 1)
 (D) भारोत्तोलन - (Alternative 4)

Question No.29

1.00

Bookmark

पृथ्वी के घूर्णन के कारण उत्पन्न आभासी बल को कहा जाता है-

- (A) गतिज बल - (Alternative 3)
 (B) कोरिओलिस बल - (Alternative 1)
 (C) दाब प्रवण बल - (Alternative 4)
 (D) गुरुत्वाकर्षण बल - (Alternative 2)

Question No.30

1.00

Bookmark

एंटीबायोटिक युक्त क्लोरीन जो सूक्ष्मजीवों युक्त मिट्टी द्वारा उत्पादित होता है और जो टाइफाइड बुखार के इलाज के लिए प्रभावी है, उसका नाम क्या है?

- (A) क्लोरोक्विन - (Alternative 2)
 (B) क्लोराम्फेनिकोल - (Alternative 1)
 (C) क्लोरोजिन - (Alternative 3)
 (D) क्लोरोएथेनोल - (Alternative 4)

Question No.31

1.00

Bookmark

टेबल टेनिस से जुड़ा अंतर्राष्ट्रीय शासी निकाय कौनसा है?

- (A) AILA - (Alternative 3)
 (B) ITTF - (Alternative 2)
 (C) FITT - (Alternative 4)
 (D) APTT - (Alternative 1)

Question No.32

1.00

Bookmark

भूमध्य सागर का प्रकाशस्तंभ है-

- (A) रेनियर - (Alternative 4)
 (B) स्ट्राम्बोली - (Alternative 1)
 (C) एटना - (Alternative 2)
 (D) सिसिली - (Alternative 3)

Question No.33

1.00

Bookmark

अधिग्रहण और नागरिकता को समाप्त करने के संबंध में कोई भी प्रावधान बनाने की शक्ति किसके पास है?

- (A) राष्ट्रपति - (Alternative 1)
 (B) प्रधानमंत्री - (Alternative 3)
 (C) मंत्रिमंडल - (Alternative 2)
 (D) संसद - (Alternative 4)

Question No.34

1.00

Bookmark

प्रशासनिक सुधार आयोग की प्रारंभ में अध्यक्षता _____ के द्वारा की गई थी।

- (A) मोरार जी देसाई - (Alternative 4)
 (B) वीरप्पा मोइली - (Alternative 2)
 (C) हनुमन्थय्या - (Alternative 3)
 (D) पी.वी. राजमन्नर - (Alternative 1)

Question No.35

1.00

Bookmark

जीवों की वह घटना क्या है जिसमें मादा जननकोष गर्भाधान के बिना नए जीव बनाने के लिए विकसित होता है?

- (A) जेनोगेमी - (Alternative 4)
 (B) पार्थिनोजेनेसिस - (Alternative 3)
 (C) मोनोगेमी - (Alternative 2)
 (D) सिंगेमी - (Alternative 1)

Question No.36

1.00

Bookmark

सीधी रेखा के सापेक्ष वस्तुओं की गति को क्या कहा जाता है?

- (A) एकसमान गति - (Alternative 2)
 (B) अनुप्रस्थ गति - (Alternative 3)
 (C) विस्थापन गति - (Alternative 4)
 (D) सीधी रेखीय गति - (Alternative 1)

Question No.37

1.00

Bookmark

राष्ट्रीय विकास परिषद के अध्यक्ष कौन हैं?

- (A) प्रधानमंत्री - (Alternative 1)

- (B) राष्ट्रपति - (Alternative 4)
 (C) वित्त मंत्री - (Alternative 2)
 (D) केंद्रीय गृह मंत्री - (Alternative 3)

Question No.38

1.00

Bookmark

हड़प्पा सभ्यता के कस्बों को _____ पैटर्न में रखा गया था।

- (A) सर्कुलर ग्रिड - (Alternative 4)
 (B) रेक्टैंगुलर ग्रिड - (Alternative 2)
 (C) स्क्वायर ग्रिड - (Alternative 1)
 (D) रेडियल ग्रिड - (Alternative 3)

Question No.39

1.00

Bookmark

नीति(NITI)आयोग के अनुसार, भारत सरकार ने कब तक किसानों की आय को दोगुना करने की योजना बनाई है?

- (A) 2022 - (Alternative 2)
 (B) 2025 - (Alternative 1)
 (C) 2024 - (Alternative 4)
 (D) 2020 - (Alternative 3)

Question No.40

1.00

Bookmark

ताप के स्थानांतरण को किस उपकरण से मापा जाता है?

- (A) हाइड्रोमीटर - (Alternative 4)
 (B) मैनोमीटर - (Alternative 2)
 (C) कैलोरीमीटर - (Alternative 1)
 (D) गैल्वोमीटर - (Alternative 3)

Question No.41

1.00

Bookmark

किस अनुच्छेद के तहत संसद राज्य या केंद्र शासित प्रदेश के भीतर आवास को रोजगार के लिए एक शर्त निर्धारित कर सकती है?

- (A) अनुच्छेद 26 - (Alternative 4)
 (B) अनुच्छेद 15 - (Alternative 1)
 (C) अनुच्छेद 19 - (Alternative 3)
 (D) अनुच्छेद 16 - (Alternative 2)

Question No.42

1.00

Bookmark

'महायान' शब्द किस धर्म से संबंधित है

- (A) जैन - (Alternative 1)
 (B) बौद्ध - (Alternative 4)
 (C) शैव - (Alternative 2)

(D) सिख - (Alternative 3)**Question No.43**

1.00

Bookmark

मधुमक्खी के छत्ते के रख-रखाव को किस नाम से जाना जाता है?

- (A) एपीकल्चर - (Alternative 4)
- (B) एवीकल्चर - (Alternative 3)
- (C) हॉर्टिकल्चर - (Alternative 1)
- (D) एग्रीकल्चर - (Alternative 2)

Question No.44

1.00

Bookmark

लोथल का प्राचीन हड़प्पा शहर किस राज्य में स्थित है?

- (A) उत्तर प्रदेश - (Alternative 3)
- (B) पंजाब - (Alternative 4)
- (C) गुजरात - (Alternative 2)
- (D) राजस्थान - (Alternative 1)

Question No.45

1.00

Bookmark

हिंडोला महल और जहाज महल किस क्षेत्रीय वास्तुकला शैली से संबंधित हैं?

- (A) मांडू क्षेत्र - (Alternative 1)
- (B) गुजरात क्षेत्र - (Alternative 2)
- (C) कश्मीर क्षेत्र - (Alternative 4)
- (D) बंगाल क्षेत्र - (Alternative 3)

Question No.46

1.00

Bookmark

पेरीप्लेनेटा अमरीकाना का साधारण नाम क्या है?

- (A) अमेरिकन मेंढक - (Alternative 1)
- (B) अमेरिकन कॉकरोच - (Alternative 4)
- (C) अमेरिकन फ्लैटवर्म - (Alternative 3)
- (D) अमेरिकन केंचुआ - (Alternative 2)

Question No.47

1.00

Bookmark

राष्ट्रपति का अध्यादेश _____ जारी किया जा सकता है

- (A) समान सीमाओं वाले प्रावधानों पर संसदीय अधिनियम के रूप में - (Alternative 2)
- (B) राष्ट्रपति को विशेष रूप से उल्लेख किये गए प्रावधानों पर - (Alternative 3)
- (C) संविधान के किसी भी प्रावधान पर - (Alternative 1)
- (D) इनमें से कोई नहीं - (Alternative 4)

Question No.48

1.00

Bookmark

भारत में चिश्ती संप्रदाय किसने स्थापित किया?

- (A) मोईनुद्दीन चिश्ती - (Alternative 2)
- (B) ख्वाजा निजामुद्दीन औलिया - (Alternative 4)
- (C) ख्वाजा सलीम चिश्ती - (Alternative 1)
- (D) ख्वाजा कुतबुद्दीन बख्तियार काकी - (Alternative 3)

Question No.49

1.00

Bookmark

इनमें से कौन सा भारत का एक प्रमुख चाय उत्पादक क्षेत्र नहीं है?

- (A) असम हिल्स - (Alternative 4)
- (B) दार्जिलिंग हिल्स - (Alternative 1)
- (C) कश्मीर वैली - (Alternative 3)
- (D) निलगिरी हिल्स - (Alternative 2)

Question No.50

1.00

Bookmark

खेलों में, डेकाथलॉन में कितनी प्रतिस्पर्धाएं होती हैं?

- (A) 3 - (Alternative 1)
- (B) 8 - (Alternative 3)
- (C) 10 - (Alternative 4)
- (D) 5 - (Alternative 2)

Question No.51

1.00

Bookmark

इस प्रश्न में एक गद्यांश और उससे सम्बंधित एक कथन दिया गया है। गद्यांश को ध्यान पूर्वक पढ़िए और उसके आधार पर कथन की समीक्षा कीजिये।

पुणे म्युनिसिपल कारपोरेशन (पीएमसी) और महाराष्ट्र मेट्रो रेल कारपोरेशन (महाराष्ट्र-मेट्रो) ने नेशनल मोनुमेंट अथॉरिटी (एनएमए) के अनुसार आगा खान पैलेस की रक्षा के लिए अहमदनगर रोड पर मेट्रो परियोजना के संरेखण को बदलने का फैसला किया। तो अब परियोजना की लागत सिविल कार्य के लिए 50 करोड़ रूपए तक बढ़ जायेगी, और कॉरिडोर की लम्बाई 900 मीटर तक बढ़ जायेगी।

मेट्रो के अधिकारी अतुल गाडगील और प्रकाश वाघमारे ने मीडिया के लोगों को शुक्रवार को इस निर्णय की जानकारी दी. "आगा खान पैलेस के पास मेट्रो कॉरिडोर में कुछ बदलाव होंगे और मार्ग की लंबाई अब 900 मीटर तक बढ़ जाएगी," मेट्रो अधिकारी ने इसकी पुष्टि की. पीएमसी को अभी नियोजित मार्ग के लिए अंतिम मंजूरी देना बाकी है।

कथन. मेट्रो परियोजना का निर्माण लगभग 50 करोड़ रुपये तक होगा।

www.exammix.com

निम्न विकल्पों में से एक उपयुक्त चुनें

- A. कथन निश्चित रूप से सत्य है।
- B. कथन संभवतः सत्य है।
- C. कथन निर्धारित नहीं किया जा सकता है
- D. कथन निश्चित रूप से गलत है।

- (A) D - (Alternative 4)

- (B) A - (Alternative 1)
- (C) B - (Alternative 2)
- (D) C - (Alternative 3)

Question No.52

1.00

Bookmark

प्रश्न चिह्न को उस विकल्प के साथ बदलें जो पहली जोड़ी पर लागू तर्क का अनुसरण करता है।

Plant:Seed::Flower: ??

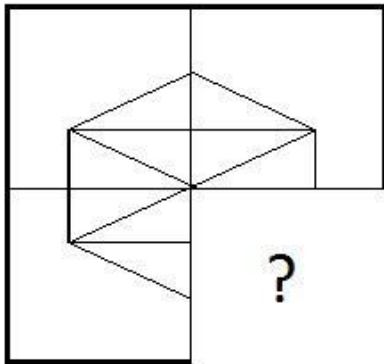
- (A) Beautiful - (Alternative 4)
- (B) Bud - (Alternative 1)
- (C) Green - (Alternative 3)
- (D) Taste - (Alternative 2)

Question No.53

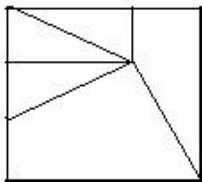
1.00

Bookmark

सही विकल्प चुने जो दी गयी छवि के छवि पैटर्न को पूरा करेगा।

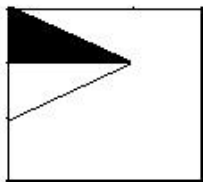


(A)



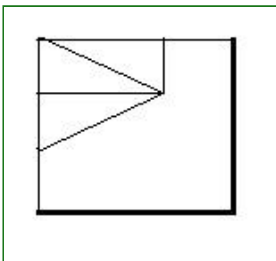
- (Alternative 4)

(B)



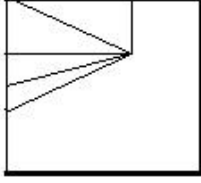
- (Alternative 2)

(C)



- (Alternative 3)

(D)



- (Alternative 1)

Question No.54

1.00

Bookmark

श्रृंखला में अगली संख्या चुने।
15, 20, 40, 45, 90, ?

- (A) 93 - (Alternative 2)
 (B) 92 - (Alternative 1)
 (C) 94 - (Alternative 3)
 (D) 95 - (Alternative 4)

Question No.55

1.00

Bookmark

इस प्रश्न में तीन कथन और उनसे सम्बंधित तीन निष्कर्ष दिए गये है, आपको कथनों को में दी गयी बातों को सत्य मानते हुए दोनों निष्कर्षों पर एक साथ विचार करना है और यह निश्चित करना है कि कथनों में दी गई जानकारी से किसी उचित संदेह से परे कौनसा निष्कर्ष तर्कसंगत है?

कथन: कुछ गेहूं, चाय हैं। कुछ चाय, चावल हैं। सभी चावल, करी हैं।

- निष्कर्ष: i) कुछ करी चाय हैं।
 ii) कुछ करी गेहूं हैं।
 iii) सभी चावल चाय हैं।

- (A) केवल i) तर्कसंगत है - (Alternative 2)
 (B) केवल ii) और iii) तर्कसंगत है - (Alternative 3)
 (C) केवल i) और iii) तर्कसंगत है - (Alternative 4)
 (D) या तो ii) या iii) तर्कसंगत है - (Alternative 1)

Question No.56

1.00

Bookmark

दी गयी सूचना को ध्यान से पढ़ें और दिए गए प्रश्नों का उत्तर दें।

8 व्यक्ति M, N, O, P, Q, R, S और T वृत्ताकार मेज के चारों तरफ बाहर की ओर मुंह किये बैठे हैं (जरूरी नहीं की उसी क्रम में) इस तरह से कि उनमें से प्रत्येक के बीच समान दूरी है। इनमें से 5 पुरुष और 3 महिलायें हैं। कोई भी दो महिला एकसाथ नहीं बैठी हैं।

- i) M, जो की पुरुष है, S के विपरीत बैठा है।
 ii) T और N पड़ोसी हैं।
 iii) N, O के दायें से तीसरे स्थान पे बैठा है जो एक महिला हैं।
 iv) M, ना तो O का पड़ोसी है ना तो N का पड़ोसी है।
 v) एक व्यक्ति S और N के बीच में बैठा है।

vi) P, M की पड़ोसी नहीं है लेकिन R के विपरीत बैठी है।

निम्न में से किस विकल्प में पुरुषों की एक जोड़ी है?

- (A) RO - (Alternative 1)
 (B) TS - (Alternative 2)
 (C) NP - (Alternative 3)
 (D) QM - (Alternative 4)

Question No.57

1.00

Bookmark

श्रृंखला में अगली संख्या चुने।

52, 53, 57, 66, 82, ?

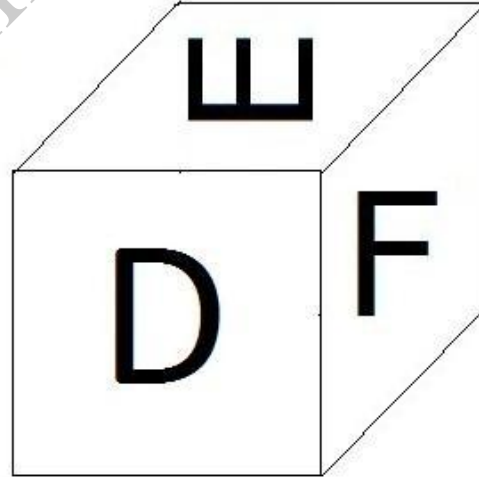
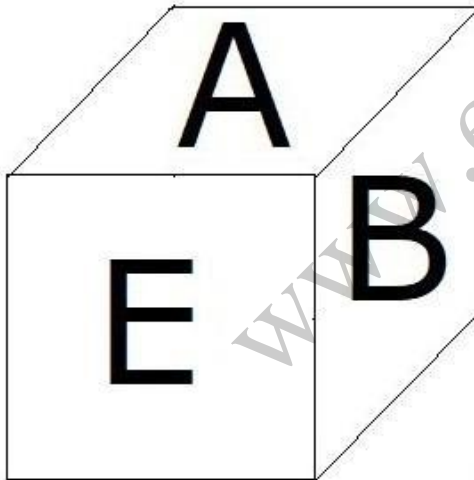
- (A) 109 - (Alternative 2)
 (B) 114 - (Alternative 4)
 (C) 107 - (Alternative 1)
 (D) 112 - (Alternative 3)

Question No.58

1.00

Bookmark

दिए हुए चित्र के अनुसार पासे की प्रत्येक सतह पर 6 अक्षर A,B,C,D,E और F अंकित हैं। जिस सतह पर E अक्षर अंकित है, उसके विपरीत वाली सतह पर कौनसा अक्षर अंकित होगा।



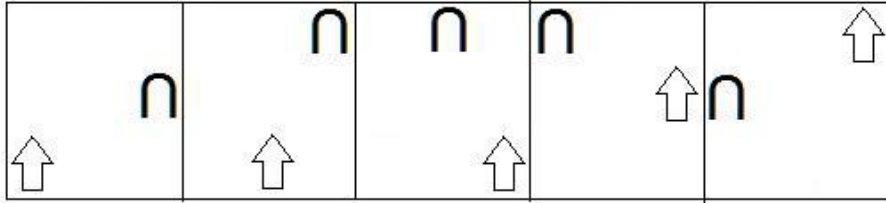
- (A) C - (Alternative 1)
 (B) A - (Alternative 2)
 (C) F - (Alternative 3)
 (D) B - (Alternative 4)

Question No.59

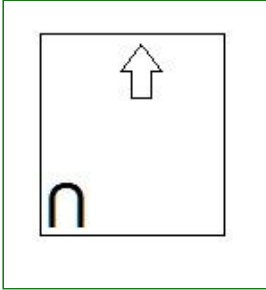
1.00

Bookmark

दी गयी श्रृंखला में आगे आने वाले उपयुक्त चित्र का चयन विकल्पों से कीजिये।

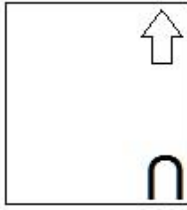


(A)



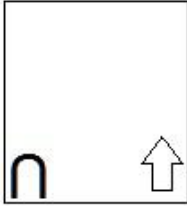
- (Alternative 2)

(B)



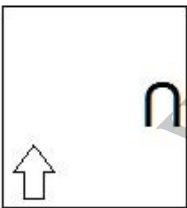
- (Alternative 1)

(C)



- (Alternative 4)

(D)



- (Alternative 3)

Question No.60

1.00

Bookmark

निम्नलिखित तर्क को पढ़ें और दिए गये प्रश्न का उत्तर दें.

A@B मतलब A, B का पति है।

A#B मतलब A, B की पत्नी है।

A\$B मतलब A, B का बेटा है।

A%B मतलब A, B की बेटी है।

समीकरण X%Y@Z%W में, Xके पिता W से कैसे सम्बंधित है?

(A) दामाद - (Alternative 1)

(B) कजिन - (Alternative 3)

- (C) पिता - (Alternative 2)
 (D) नेप्पू - (Alternative 4)

Question No.61

1.00

Bookmark

प्रश्न चिह्न को उस विकल्प के साथ बदलें जो पहली जोड़ी पर लागू तर्क का अनुसरण करता है।
 Television:Electricity::Car: ??

- (A) Tyre - (Alternative 1)
 (B) Fuel - (Alternative 3)
 (C) Brake - (Alternative 2)
 (D) Water - (Alternative 4)

Question No.62

1.00

Bookmark

दी गयी सूचना को ध्यान से पढ़ें और दिए गए प्रश्नों का उत्तर दें।

8 व्यक्ति M, N, O, P, Q, R, S और T वृत्ताकार मेज के गिर्द बाहर की ओर मुंह किये बैठे हैं (जरूरी नहीं की उसी क्रम में) इस तरह से कि उनमें से प्रत्येक के बीच समान दूरी है। इनमें से 5 पुरुष और 3 महिलायें हैं। कोई भी दो महिला एक साथ नहीं बैठी हैं।

- i) M, जो की पुरुष है, S के विपरीत बैठा है।
 ii) T और N पड़ोसी हैं।
 iii) N, O के दायें से तीसरे स्थान पे बैठा है जो एक महिला हैं।
 iv) M, ना तो O का पड़ोसी है ना तो N का पड़ोसी है।
 v) एक व्यक्ति S और N के बीच में बैठा है।
 vi) P, M की पड़ोसी नहीं है लेकिन R के विपरीत बैठी है।

N के बाएं से गिनते हुए S और N के बीच कितने लोग बैठे है?

- (A) 3 - (Alternative 4)
 (B) 4 - (Alternative 3)
 (C) 5 - (Alternative 2)
 (D) 1 - (Alternative 1)

Question No.63

1.00

Bookmark

दी गयी सूचना को ध्यान से पढ़ें और दिए गए प्रश्नों का उत्तर दें।

8 व्यक्ति M, N, O, P, Q, R, S और T वृत्ताकार मेज के गिर्द बाहर की ओर मुंह किये बैठे हैं (जरूरी नहीं की उसी क्रम में) इस तरह से कि उनमें से प्रत्येक के बीच समान दूरी है। इनमें से 5 पुरुष और 3 महिलायें हैं। कोई भी दो महिला एक-साथ पास नहीं बैठी हैं।

- i) M, जो की पुरुष है, S के विपरीत बैठा है।
 ii) T और N पड़ोसी हैं।
 iii) N, O के दायें से तीसरे स्थान पे बैठा है जो एक महिला हैं।
 iv) M, ना तो O का पड़ोसी है ना तो N का पड़ोसी है।
 v) एक व्यक्ति S और N के बीच में बैठा है।

vi) P, M की पड़ोसी नहीं है लेकिन R के विपरीत बैठी है।

व्यवस्था के संबंध में निम्नलिखित में से कौन सा कथन गलत है?

- (A) R, S के दायें से तीसरे स्थान पर बैठा है। - (Alternative 2)
- (B) S और P पड़ोसी हैं। - (Alternative 4)
- (C) Q और N एक दूसरे के विपरीत बैठें हैं। - (Alternative 1)
- (D) S और N महिलायें हैं। - (Alternative 3)

Question No.64

1.00

Bookmark

इस प्रश्न में एक कथन और उनसे सम्बंधित दो निष्कर्ष i और ii के रूप में दिए गये हैं, आपको कथनों को में दी गयी बातों को सत्य मानते हुए दोनों निष्कर्षों पर एक साथ विचार करना है और यह निश्चित करना है कि कथन में दी गई जानकारी का किसी उचित संदेह से परे कौन सा निष्कर्ष तर्कसंगत है?

कथन: प्रत्येक सोमवार एक कार्य दिवस है। आज एक कार्य दिवस है।

निष्कर्ष:

- i. आज सोमवार है।
- ii. केवल सोमवार एक कार्य दिवस है।

निम्नलिखित विकल्पों में से सही चुने।

- (A) केवल निष्कर्ष i तर्कसंगत है।
- (B) केवल निष्कर्ष ii तर्कसंगत है।
- (C) या तो i या तो ii निष्कर्ष तर्कसंगत है।
- (D) ना तो i ना तो ii निष्कर्ष तर्कसंगत है।
- (E) i और ii दोनों निष्कर्ष तर्कसंगत है।

- (A) B - (Alternative 2)
- (B) E - (Alternative 4)
- (C) A - (Alternative 1)
- (D) D - (Alternative 3)

Question No.65

1.00

Bookmark

इस प्रश्न में एक गद्यांश और उससे सम्बंधित एक कथन दिया गया है। गद्यांश को ध्यान पूर्वक पढ़िए और उसके आधार पर कथन की समीक्षा कीजिये।

पुणे म्युनिसिपल कारपोरेशन (पीएमसी) और महाराष्ट्र मेट्रो रेल कारपोरेशन (महाराष्ट्र-मेट्रो) ने नेशनल मोनुमेंट अथॉरिटी (एनएमए) के अनुसार आगा खान पैलेस की रक्षा के लिए अहमदनगर रोड पर मेट्रो परियोजना के संरेखण को बदलने का फैसला किया। तो अब परियोजना की लागत सिविल कार्य के लिए 50 करोड़ रूपए तक बढ़ जायेगी, और कॉरिडोर की लम्बाई 900 मीटर तक बढ़ जायेगी।

मेट्रो के अधिकारी अतुल गाडगील और प्रकाश वाघमारे ने मीडिया के लोगों को शुक्रवार को इस निर्णय की जानकारी दी . "आगा खान पैलेस के पास मेट्रो कॉरिडोर में कुछ बदलाव होंगे और मार्ग की लंबाई अब 900 मीटर तक बढ़ जाएगी," मेट्रो अधिकारी ने इसकी पुष्टि की. पीएमसी को अभी नियोजित मार्ग के लिए अंतिम मंजूरी देना बाकी है।

कथन: पुणे म्युनिसिपल कारपोरेशन (पीएमसी) ने महाराष्ट्र-मेट्रो द्वारा सुझाए गए संरक्षण परिवर्तनों को मंजूरी दे दी है।

निम्न विकल्पों में से एक उपयुक्त चुनें

- A. कथन निश्चित रूप से सत्य है।
 B. कथन संभवतः सत्य है।
 C. कथन निर्धारित नहीं किया जा सकता है
 D. कथन निश्चित रूप से गलत है।

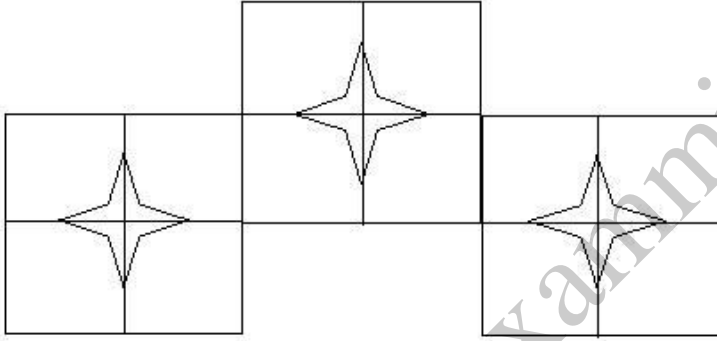
- (A) D - (Alternative 4)
 (B) B - (Alternative 2)
 (C) A - (Alternative 1)
 (D) C - (Alternative 3)

Question No.66

1.00

Bookmark

दिए गए चित्र में कितने वर्ग हैं?



- (A) 8 - (Alternative 4)
 (B) 15 - (Alternative 2)
 (C) 13 - (Alternative 3)
 (D) 10 - (Alternative 1)

Question No.67

1.00

Bookmark

एक निश्चित कोड भाषा में, यदि BROKE को UEKHN लिखा जाता है, तो उसी कोड भाषा में MIXER को कैसे लिखा जाएगा?

- (A) LPAUH - (Alternative 4)
 (B) LPTUH - (Alternative 3)
 (C) MQSVI - (Alternative 1)
 (D) MQUVI - (Alternative 2)

Question No.68

1.00

Bookmark

इस प्रश्न में संबंध दर्शाने वाले तीन कथन दिए गये हैं उनके बाद तीन निष्कर्ष i,ii और iii दिए गए हैं। कथनों को सत्य मानते हुए यह तय कीजिये कि कथनों के संबंध में कौनसा/से निष्कर्ष पूर्णतः सत्य है/हैं।

कथन. $C \leq U < E$; $C = O > M \geq T$; $M = A > L$

निष्कर्ष.

i) $E > M$ ii) $C \geq T$ iii) $L > T$ (A) केवल iii - (Alternative 4)(B) सभी - (Alternative 1)(C) केवल i - (Alternative 3)(D) केवल i और ii - (Alternative 2)**Question No.69**

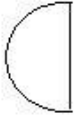
1.00

Bookmark

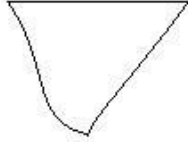
दिए गए विकल्पों में से सही विकल्प चुने जो एक पूर्ण वर्ग बना सकते हैं. (5 छवियों में से 3 नीचे दी गई हैं)



1



2



3



4



5

(A) 1,3,5 - (Alternative 1)(B) 1,2,3 - (Alternative 4)(C) 1,4,5 - (Alternative 2)(D) 2,3,4 - (Alternative 3)**Question No.70**

1.00

Bookmark

निम्नलिखित पांच में से चार एक निश्चित तरीके से समान इसलिए एक समूह बनाते हैं। इनमें से कौनसा एक जो इस समूह से सम्बंधित नहीं है?

Q, M, I, S, T

(A) T - (Alternative 4)(B) S - (Alternative 1)(C) Q - (Alternative 3)(D) M - (Alternative 2)**Question No.71**

1.00

Bookmark

प्रश्न चिह्न को उस विकल्प के साथ बदलें जो पहली जोड़ी पर लागू तर्क का अनुसरण करता है।

Q:H::S: ??

(A) J - (Alternative 1)(B) A - (Alternative 4)(C) F - (Alternative 2)(D) M - (Alternative 3)**Question No.72**

1.00

Bookmark

एक निश्चित कोड भाषा में, यदि ANNOY को ZMMLB लिखा जाता है, तो उसी कोड भाषा में SOUND को कैसे लिखा जायेगा?

- (A) HFLMW - (Alternative 2)
 (B) HLFMW - (Alternative 1)
 (C) HLFWN - (Alternative 4)
 (D) HLFWM - (Alternative 3)

Question No.73

1.00

Bookmark

कीर्ति की ग्रैंडमदर , विवेक की माता के पति मनीष की माँ हैं। वीनू कीर्ति के पिता हैं। कीर्ति की माँ विवेक से कैसे सम्बंधित है?

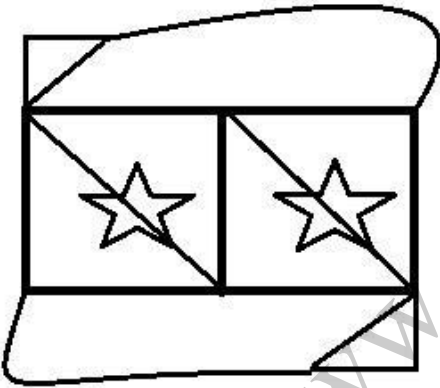
- (A) ग्रैंडमदर - (Alternative 4)
 (B) आंट - (Alternative 2)
 (C) माँ - (Alternative 3)
 (D) कजिन - (Alternative 1)

Question No.74

1.00

Bookmark

दी गई आकृति से कितने समकोण त्रिभुज बनाये जा सकते हैं?



- (A) 5 - (Alternative 4)
 (B) 4 - (Alternative 2)
 (C) 3 - (Alternative 3)
 (D) 6 - (Alternative 1)

Question No.75

1.00

Bookmark

यदि एक दर्पण छायांकित रेखा पर रखा गया है तो निम्न में से कौन सा विकल्प दी गयी आकृति की सही छवि है?

PIGGLET



- (A)

PIGLET - (Alternative 1)

(B)

PIALET - (Alternative 4)

(C)

PIGLET - (Alternative 3)

(D)

PIELET - (Alternative 2)

Question No.76

1.00

Bookmark

इस प्रश्न में कथन में विभिन्न तत्वों के बीच संबंध दिखाया गया है. कथन के बाद दो निष्कर्ष दिए गए हैं .

कथन: $M \leq N < O \geq P < Q$

निष्कर्ष:

i) $M \geq P$

ii) $O > M$

निम्नलिखित विकल्पों में से सही चुने।

(A) केवल निष्कर्ष i तर्कसंगत है.

(B) केवल निष्कर्ष ii तर्कसंगत है.

(C) या तो i या तो ii निष्कर्ष तर्कसंगत है.

(D) ना तो i ना तो ii निष्कर्ष तर्कसंगत है.

(E) i और ii दोनों निष्कर्ष तर्कसंगत है.

(A) C - (Alternative 3)

(B) D - (Alternative 4)

(C) A - (Alternative 1)

(D) B - (Alternative 2)

Question No.77

1.00

Bookmark

इस प्रश्न में दो कथन और उनसे सम्बंधित दो निष्कर्ष i और ii के रूप में दिए गये है, आपको कथनों को में दी गयी बातों को सत्य मानते हुए दोनों निष्कर्षों पर एक साथ विचार करना है और यह निश्चित करना है कि कथन में दी गई जानकारी का किसी उचित संदेह से परे कौन सा निष्कर्ष तर्कसंगत है?

कथन: सभी सागौन

,बरगद हैं। सभी बरगद, लकड़ी हैं।

निष्कर्ष: i)सभी लकड़ी,सागौन हैं।
ii)कुछ बरगद, सागौन हैं।

- निम्नलिखित विकल्पों में से उचित चुने,
(A) केवल निष्कर्ष i तर्कसंगत है.
(B) केवल निष्कर्ष ii तर्कसंगत है.
(C) या तो i या ii निष्कर्ष तर्कसंगत है.
(D) ना तो i ना तो ii निष्कर्ष तर्कसंगत है.
(E) i और ii दोनों निष्कर्ष तर्कसंगत है.
(A) C - (Alternative 3)
(B) E - (Alternative 4)
(C) B - (Alternative 2)
(D) A - (Alternative 1)

Question No.78

1.00

Bookmark

निम्नलिखित में पांच से चार एक निश्चित तरीके से समान है इसलिए एक समूह बनाते है.
इनमे से कौनसा एक जो इस समूह से सम्बंधित नही है?

RNJ, LHD, KGC, MIE, PKF

- (A) PKF - (Alternative 3)
(B) RNJ - (Alternative 4)
(C) KGC - (Alternative 1)
(D) LHD - (Alternative 2)

Question No.79

1.00

Bookmark

दिए गए विकल्पों में से दिए प्रश्न का सही जल प्रतिबिम्ब चुने।

HINDI

- (A)  - (Alternative 4)

- (B)  - (Alternative 2)

- (C)  - (Alternative 1)

- (D)

HINDI

- (Alternative 3)

Question No.80

1.00

Bookmark

श्रृंखला में अगली संख्या चुने।
61, 63, 66, 71, 78, ?

- (A) 98 - (Alternative 2)
 (B) 89 - (Alternative 3)
 (C) 90 - (Alternative 4)
 (D) 80 - (Alternative 1)

Question No.81

1.00

Bookmark

प्रश्न चिह्न को उस विकल्प के साथ बदलें जो पहली जोड़ी पर लागू तर्क का अनुसरण करता है।
2018:22::2022: ??

- (A) 14 - (Alternative 3)
 (B) 12 - (Alternative 2)
 (C) 16 - (Alternative 4)
 (D) 10 - (Alternative 1)

Question No.82

1.00

Bookmark

निम्नलिखित पांच में से चार एक निश्चित तरीके से समान हैं इसलिए एक समूह बनाते हैं।
इनमें से कौनसा एक जो इस समूह से सम्बंधित नहीं है?

Liquid, Concrete, Solution, Fluid, Juice

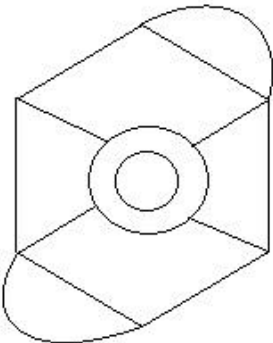
- (A) Juice - (Alternative 4)
 (B) Solution - (Alternative 3)
 (C) Concrete - (Alternative 1)
 (D) Fluid - (Alternative 2)

Question No.83

1.00

Bookmark

दिए हुए चित्र में कितनी सीधी रेखाएं हैं?



- (A) 14 - (Alternative 2)

- (B) 10 - (Alternative 4)
 (C) 12 - (Alternative 1)
 (D) 16 - (Alternative 3)

Question No.84

1.00

Bookmark

श्रृंखला में अगली संख्या चुने।
 16, 33, 68, 139, 282, ?

- (A) 569 - (Alternative 2)
 (B) 560 - (Alternative 1)
 (C) 585 - (Alternative 3)
 (D) 570 - (Alternative 4)

Question No.85

1.00

Bookmark

एक लड़की को दर्शाते हुए एक महिला कहती है कि, " वह मेरे दामाद की पत्नी की बेटी के भाई की बेटी है।" तो वह महिला , उस लड़की से कैसे सम्बंधित है?

- (A) माता - (Alternative 4)
 (B) ग्रेट ग्रैंडमदर - (Alternative 3)
 (C) आंट - (Alternative 2)
 (D) ग्रैंडमदर - (Alternative 1)

Question No.86

1.00

Bookmark

यदि एक वृत्त की त्रिज्या 19 गुना कर दी जाती है, तो इसकी परिधि पिछली परिधि की कितनी गुना हो जाएगी?

- (A) 20 - (Alternative 3)
 (B) 19 - (Alternative 2)
 (C) 21 - (Alternative 4)
 (D) 18 - (Alternative 1)

Question No.87

1.00

Bookmark

किसी वस्तु को 440 रुपये में बेचने पर उसी वस्तु को 1000 रुपये में बेचने पर प्राप्त लाभ के 60% की हानि होती है। उस वस्तु का क्रय मूल्य ज्ञात कीजिये? (रु में)

- (A) 650 - (Alternative 1)
 (B) 680 - (Alternative 4)
 (C) 660 - (Alternative 2)
 (D) 670 - (Alternative 3)

Question No.88

1.00

Bookmark

दो संख्याओं का गुणनफल बताओ, जिनका एल.सी.एम 9017 और एच.सी.एफ 1 हैं।

- (A) 9015 - (Alternative 4)
 (B) 9011 - (Alternative 2)
 (C) 9017 - (Alternative 1)

(D) 9013 - (Alternative 3)**Question No.89**

1.00

Bookmark

84 लीटर के मिश्रण में, दूध और पानी का अनुपात 3:4 है। यदि यह अनुपात बदलकर 3:5 हो जाता है, तो मिश्रण में मिलाये जाने वाले अतिरिक्त पानी की मात्रा (लीटर में) बताएं।

- (A) 11 - (Alternative 3)
 (B) 13 - (Alternative 2)
 (C) 14 - (Alternative 4)
 (D) **12 - (Alternative 1)**

Question No.90

1.00

Bookmark

मार्टिन ने अपने वेतन का 13% दृष्टिहीन लोगों के लिए काम करने वाले संस्थान को दान किया, अपने वेतन का 12% अनाथालय को, अपने वेतन का 14% शारीरिक रूप से बिकलांग लोगों के लिए काम करने वाली संस्थान को और अपने वेतन का 16% चिकित्सकीय सहायता करने वाली संस्थान को. वेतन की बची हुई राशि रुपये 42,750 मासिक खर्च के लिए बैंक में जमा किया. अनाथालय में दान की हुई राशि पता करें।

- (A) रु.14,400 - (Alternative 4)
 (B) रु.13,400 - (Alternative 3)
 (C) **रु.11,400 - (Alternative 1)**
 (D) रु.12,400 - (Alternative 2)

Question No.91

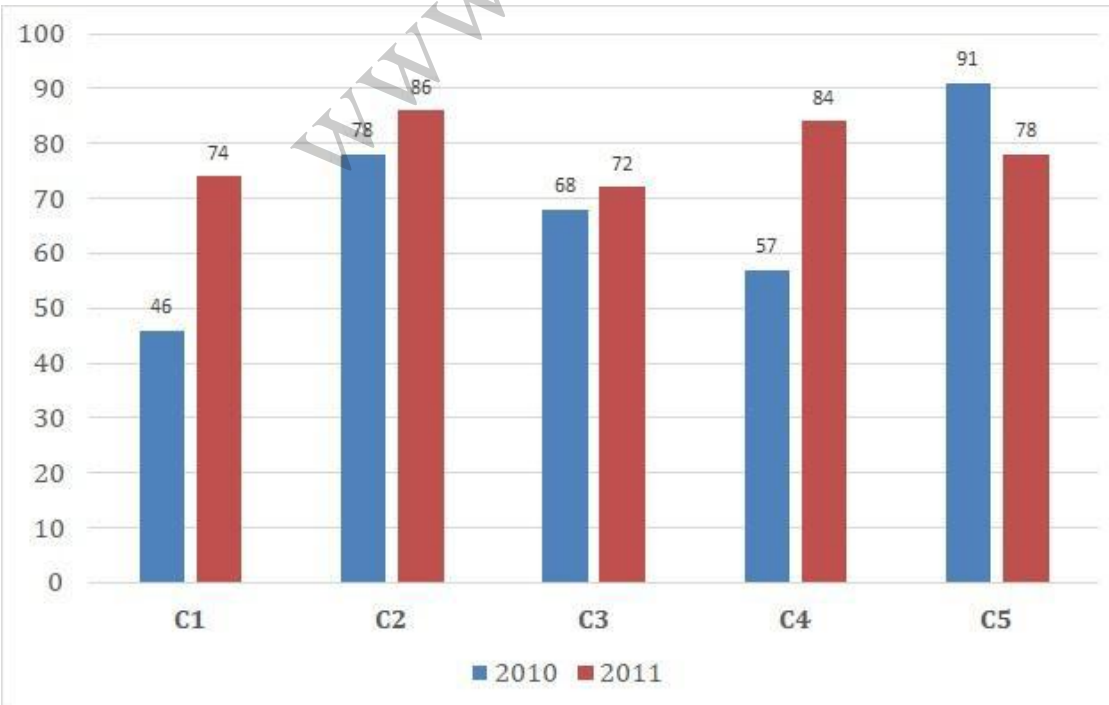
1.00

Bookmark

निर्देश:

निम्न बार ग्राफ का अध्ययन कीजिये और उसके आधार पर प्रश्न का उत्तर दीजिये:

एक पब्लिशिंग कंपनी की पांच शाखाओं की दो क्रमागत वर्षों 2010 और 2011 में हुई पुस्तकों की बिक्री (हजार में) दी गयी है। वर्ष 2010 में सभी शाखाओं की बिक्री का औसत (हजार में) ज्ञात कीजिये.

(A) 72 - (Alternative 3)

- (B) 68 - (Alternative 2)
 (C) 66 - (Alternative 1)
 (D) 74 - (Alternative 4)

Question No.92

1.00

Bookmark

एक व्यक्ति साईकल से 15 kmph की रफ़्तार से छात्रावास से कॉलेज को जाता है और 4.5 मिनट की देरी से पहुंचता है. यदि वो 20 kmph की रफ़्तार से साईकल चलाता है तो 4.5 मिनट पहले पहुँच जाता है. छात्रावास और कॉलेज के बीच की दूरी बताइए। (km में)

- (A) 8 - (Alternative 3)
 (B) 6 - (Alternative 1)
 (C) 9 - (Alternative 4)
 (D) 7 - (Alternative 2)

Question No.93

1.00

Bookmark

एक बॉक्स में तीन अलग-अलग प्रकार के पुराने सिक्के 3:5:7 के अनुपात में हैं, पुराने सिक्कों के मूल्य क्रमशः 1 रुपये, 5 रुपये और 10 रुपए हैं। यदि बॉक्स में रखे सिक्को की कुल कीमत 686 है, तो 10 रुपये के पुराने सिक्को की संख्या बताये।

- (A) 48 - (Alternative 1)
 (B) 51 - (Alternative 4)
 (C) 50 - (Alternative 3)
 (D) 49 - (Alternative 2)

Question No.94

1.00

Bookmark

7,600 रुपये की राशि 8% की वार्षिक दर पे साधारण ब्याज पर निवेश की जाती है. यदि 5 साल बाद राशि निकाली गयी और कुल राशि की आधी राशि शेयर बाजार में निवेश कर दी गयी. बची हुई राशि बताये. (रुपये में)

- (A) 5,420 - (Alternative 1)
 (B) 5,220 - (Alternative 3)
 (C) 5,210 - (Alternative 2)
 (D) 5,320 - (Alternative 4)

Question No.95

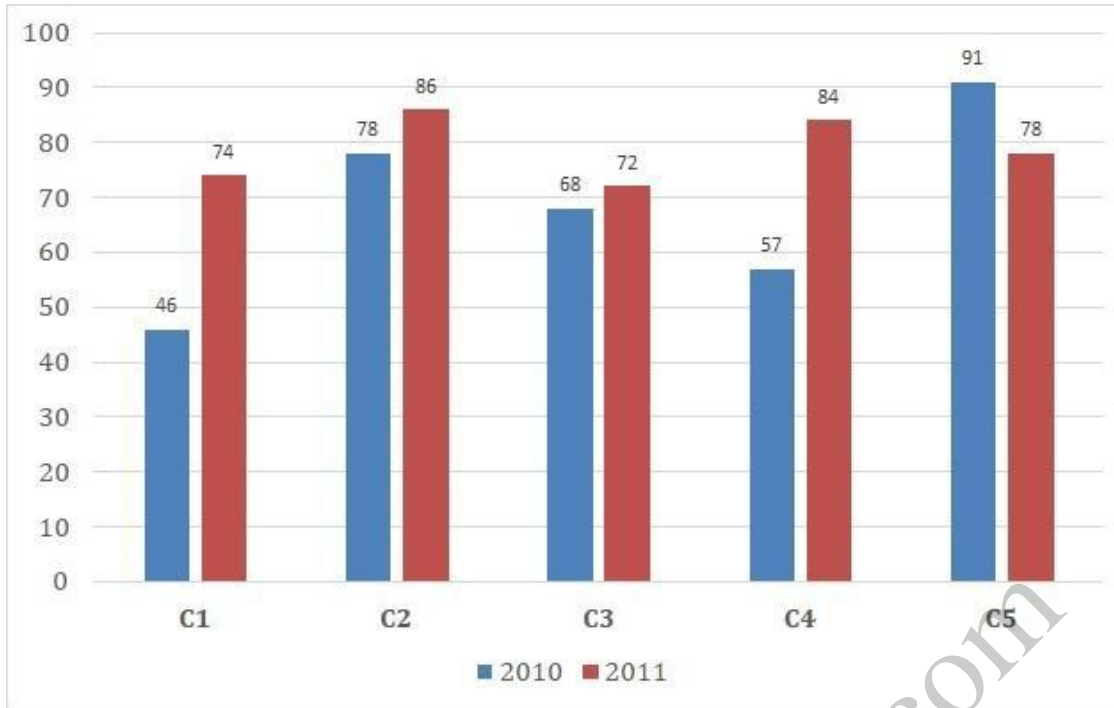
1.00

Bookmark

निर्देश.

निम्न बार ग्राफ का अध्ययन कीजिये और उसके आधार पर प्रश्न का उत्तर दीजिये:

एक पब्लिशिंग कंपनी की पांच शाखाओं की दो क्रमागत वर्षों 2010 और 2011 में हुई पुस्तकों की बिक्री (हजार में) दी गयी है। शाखा C2 की दोनों वर्षों में हुई कुल बिक्री और शाखा C4 की दोनों वर्षों में हुई कुल बिक्री का अनुपात ज्ञात कीजिये.



- (A) 163:140 - (Alternative 3)
 (B) 161:138 - (Alternative 1)
 (C) 164:141 - (Alternative 4)
 (D) 162:139 - (Alternative 2)

Question No.96

1.00

Bookmark

जब कोई संख्या 119 से विभाजित होती है तो शेषफल 10 बचता है. उसी संख्या को जब 17 से विभाजित किया जाए तो शेषफल क्या होगा ?

- (A) 7 - (Alternative 1)
 (B) 9 - (Alternative 3)
 (C) 8 - (Alternative 2)
 (D) 10 - (Alternative 4)

Question No.97

1.00

Bookmark

हल करें.

$$324^2 \times 72 \div 18^5 \times 1021 = ?$$

- (A) 4054 - (Alternative 1)
 (B) 4064 - (Alternative 2)
 (C) 4074 - (Alternative 3)
 (D) 4084 - (Alternative 4)

Question No.98

1.00

Bookmark

375! में अनुगामी शून्य (trailing Zeros) बताएं।

- (A) 93 - (Alternative 3)
 (B) 94 - (Alternative 4)
 (C) 92 - (Alternative 2)
 (D) 91 - (Alternative 1)

Question No.99

1.00

Bookmark

एक दुकानदार किसी वस्तु के क्रय मूल्य में 46%की बढ़ोतरी करके उसपर मूल्य अंकित करने के पश्चात उसकी बिक्री के लिए अंकित मूल्य पर 46% की छूट देता है, तो उसे होने वाले कुल प्रतिशत लाभ अथवा हानि को ज्ञात कीजिये?

- (A) 21.16% लाभ - (Alternative 3)
 (B) 20.04% हानि - (Alternative 2)
 (C) 20.04% लाभ - (Alternative 1)
 (D) 21.16% हानि - (Alternative 4)

Question No.100

1.00

Bookmark

शीशे के वर्ग के टुकड़े का सम्पूर्ण क्षेत्रफल 1444 cm^2 है. जो की एक मेज के ऊपर रखा गया है. मेज और कांच के टुकड़े की धार के बीच की चौड़ाई 9 cm है. मेज की लम्बाई बताएं।(cm में)

- (A) 54 - (Alternative 2)
 (B) 58 - (Alternative 4)
 (C) 52 - (Alternative 1)
 (D) 56 - (Alternative 3)

Question No.101

1.00

Bookmark

204 m लम्बे पुल को पार करने में एक ट्रेन 57 सेकंड का समय लेती है. यदि वही ट्रेन एक संकेत बोर्ड को पार करने के लिए 23 सेकंड का समय लेती है, तो ट्रेन की लम्बाई बताइए।(मीटर में)

- (A) 138 - (Alternative 3)
 (B) 128 - (Alternative 2)
 (C) 118 - (Alternative 1)
 (D) 148 - (Alternative 4)

Question No.102

1.00

Bookmark

कोई राशि चक्रवृद्धि ब्याज की दर से 4 साल में अपने आप की तिगुनी हो जाती है, कितने साल में ये अपने आप की 2187 गुनी हो जाएगी?

- (A) 22 - (Alternative 4)
 (B) 26 - (Alternative 1)
 (C) 28 - (Alternative 2)
 (D) 24 - (Alternative 3)

Question No.103

1.00

Bookmark

एक व्यक्ति एक समबाहु त्रिभुजाकर मैदान की सतह पर 16kmph, 24kmph और 12kmph की गति से यात्रा करता है। सम्पूर्ण यात्रा की औसत गति ज्ञात कीजिये।(Kmph में)

- (A) 16 - (Alternative 2)
 (B) 17 - (Alternative 3)
 (C) 15 - (Alternative 1)
 (D) 18 - (Alternative 4)

Question No.104

1.00

Bookmark

एक दुकानदार एक उत्पाद को Rs.2,367 में बेचता है और 12.5% लाभ कमाता है.उस राशि को बताएं जो उत्पाद के क्रय मूल्य के आधे के बराबर है।(Rs.में)

- (A) 1,052 - (Alternative 3)
 (B) 1,062 - (Alternative 4)
 (C) 1,042 - (Alternative 2)
 (D) 1,032 - (Alternative 1)

Question No.105

1.00

Bookmark

आमिर ने 4 बच्चों के बीच में 875 उपहार बांटे. पहले बच्चे का हिस्सा दूसरे बच्चे के हिस्से के दोगुना, तीसरे बच्चे के हिस्से के तिगुना और चौथे बच्चे के हिस्से के चार गुना के बराबर है. पहले और दूसरे बच्चे द्वारा प्राप्त कुल उपहारों का योग बताएं।

- (A) 610 - (Alternative 2)
 (B) 630 - (Alternative 4)
 (C) 620 - (Alternative 3)
 (D) 640 - (Alternative 1)

Question No.106

1.00

Bookmark

एक उपहार बॉक्स में 10 चूड़ियां हैं. पहली 4 चूड़ियों का औसत वजन 57gms और बाकी बची 6 चूड़ियों का औसत वजन 58 gms है. सभी चूड़ियों का औसत वजन बताये।(grams में)

- (A) 57.4 - (Alternative 2)
 (B) 57.2 - (Alternative 1)
 (C) 57.6 - (Alternative 3)
 (D) 57.8 - (Alternative 4)

Question No.107

1.00

Bookmark

एक बॉक्स में रखी 71 नोटबुक का औसत वजन 7.1 kg है. जब बॉक्स में एक नयी नोटबुक रखी जाती है तो औसत 7.2kg हो जाता है. नई नोटबुक का वजन बताएं।(Kg में)

- (A) 14.3 - (Alternative 1)
 (B) 14.6 - (Alternative 4)
 (C) 14.4 - (Alternative 2)
 (D) 14.5 - (Alternative 3)

Question No.108

1.00

Bookmark

एक बल्ब उत्पादक कंपनी ने कुल उत्पाद का 13% उत्पाद दोषपूर्ण पाया. यदि गैर दोषपूर्ण उत्पादों की कुल संख्या 4959 हो, तो कुल दोषपूर्ण उत्पादों की संख्या बताएं।

- (A) 751 - (Alternative 2)
 (B) 731 - (Alternative 4)
 (C) **741 - (Alternative 3)**
 (D) 761 - (Alternative 1)

Question No.109

1.00

Bookmark

X का मान ज्ञात करें।

$$\frac{2}{5}(x) + \frac{3}{10}(x) - \frac{3}{5}(x) = 531$$

- (A) 5210 - (Alternative 1)
 (B) 5410 - (Alternative 3)
 (C) **5310 - (Alternative 2)**
 (D) 5510 - (Alternative 4)

Question No.110

1.00

Bookmark

विमल ने फ्रेंच में 80 में से 72 अंक प्राप्त किये, अंग्रेजी में 100 में से 91, स्पेनिश में 70 में से 63 और जापानी में 50 में से 44. उसके द्वारा प्राप्त किया गया कुल प्रतिशत क्या था? (% में)

- (A) 70 - (Alternative 1)
 (B) 100 - (Alternative 4)
 (C) 80 - (Alternative 2)
 (D) **90 - (Alternative 3)**

Question No.111

1.00

Bookmark

शीला अपनी सामान्य गति के (20/21) वें गति से चलकर एक निश्चित दूरी सामान्य गति में लगने वाले समय से 6 मिनट अधिक में तय कर पाती है. वह निश्चित दूरी तय करने में उसके द्वारा लगने वाले सामान्य समय की गणना कीजिये .

- (A) 130 - (Alternative 2)
 (B) **120 - (Alternative 1)**
 (C) 140 - (Alternative 3)
 (D) 150 - (Alternative 4)

Question No.112

1.00

Bookmark

26√3 cm विकर्ण वाले घन को पिघलाकर घनाभ बनाने पर उसकी ऊंचाई कितनी होगी, यदि घनाभ की लम्बाई घन की भुजा के बराबर है, और घनाभ की चौड़ाई 13 cm है? (cm में)

- (A) **52 - (Alternative 1)**

- (B) 54 - (Alternative 3)
 (C) 53 - (Alternative 2)
 (D) 55 - (Alternative 4)

Question No.113

1.00

Bookmark

X का मान ज्ञात करें।

$$\sqrt{441} \div 21 + \sqrt{484} = 1 \times x$$

- (A) 26 - (Alternative 4)
 (B) 25 - (Alternative 3)
 (C) 23 - (Alternative 1)
 (D) 24 - (Alternative 2)

Question No.114

1.00

Bookmark

कक्षा में उपस्थित छात्रों में 378 मोबाइलों को एक समान रूप से कितनी प्रकार से बांटा जा सकता है?

- (A) 18 - (Alternative 3)
 (B) 16 - (Alternative 2)
 (C) 14 - (Alternative 1)
 (D) 12 - (Alternative 4)

Question No.115

1.00

Bookmark

एक अंग्रेजी मूल की कंपनी की एक सहयोगी परियोजना में 629 पुरुष और 629 महिला कर्मचारी हैं। सभी कर्मचारियों के द्वारा अटेंड किये गए कॉल का औसत 72 कॉल प्रतिदिन है। एक पुरुष कर्मचारी द्वारा प्रतिदिन औसतन 72 कॉल अटेंड किये जाते हैं। महिला कर्मचारी द्वारा प्रतिदिन अटेंड किये जाने वाले कॉल की औसत क्या होगी?

- (A) 72 - (Alternative 2)
 (B) 74 - (Alternative 4)
 (C) 71 - (Alternative 1)
 (D) 73 - (Alternative 3)

Question No.116

1.00

Bookmark

स्टेशन मास्टर निर्णय करता है कि आयताकार डिजिटल बोर्ड की लम्बाई 4% बढ़ा दी जाए और चौड़ाई 6% घटा दी जाए। क्षेत्रफल में हुए कुल परिवर्तन का पता करें।

- (A) 1.24% कमी - (Alternative 1)
 (B) 2.24% वृद्धि - (Alternative 4)
 (C) 2.24% कमी - (Alternative 2)
 (D) 1.24% वृद्धि - (Alternative 3)

Question No.117

1.00

Bookmark

चक्रवृद्धि ब्याज और साधारण ब्याज पर 2 वर्षों के लिए निवेश की गई समान राशि पर अर्जित ब्याज के बीच का अंतर 76 रूपये है. यदि ब्याज दर 4 % वार्षिक हो तो निवेशित राशि की गणना कीजिये।
(Rs.में)

- (A) 51,500 - (Alternative 4)
 (B) 47,500 - (Alternative 1)
 (C) 48,500 - (Alternative 2)
 (D) 49,500 - (Alternative 3)

Question No.118

1.00

Bookmark

हल करें.

$$15.73+13.25+16.73-28.64=3\times?$$

- (A) 5.69 - (Alternative 3)
 (B) 5.49 - (Alternative 1)
 (C) 5.59 - (Alternative 2)
 (D) 5.79 - (Alternative 4)

Question No.119

1.00

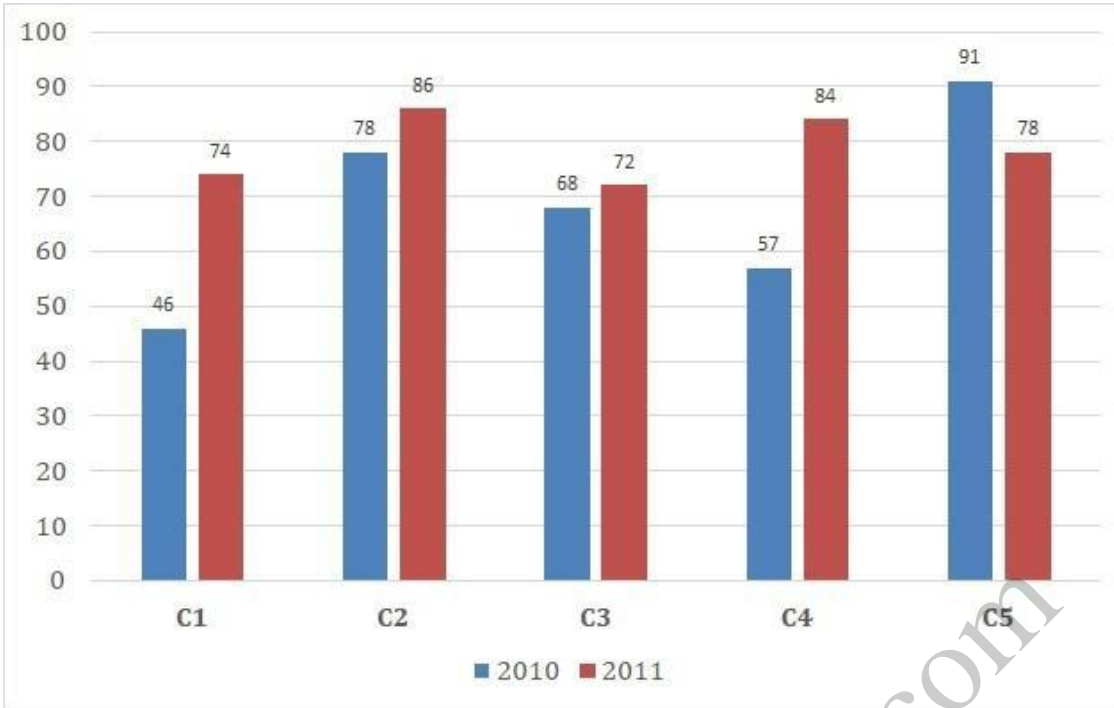
Bookmark

निर्देश:

निम्न बार ग्राफ का अध्ययन कीजिये और उसके आधार पर प्रश्न का उत्तर दीजिये:

एक पब्लिशिंग कंपनी की पांच शाखाओं की दो क्रमागत वर्षों 2010 और 2011 म हुई पु तकों की बिक्री (हजार में) दी गयी है।

दोनों वर्षों में कंपनी की शाखाओं C1, C3 और C5 की मिलाकर कुल बिक्री (हजार में) ज्ञात कीजिये.



- (A) 439 - (Alternative 4)
 (B) 419 - (Alternative 2)
 (C) 429 - (Alternative 3)
 (D) 409 - (Alternative 1)

Question No.120

1.00

Bookmark

हमीद, क्लीमेंट और गणेश के वेतन का अनुपात क्रमशः 3:5:7 है, यदि गणेश को हमीद से Rs.892 ज्यादा मिल रहे है. क्लीमेंट का वेतन क्या है? (Rs. में)

- (A) 1,145 - (Alternative 1)
 (B) 1,115 - (Alternative 4)
 (C) 1,125 - (Alternative 3)
 (D) 1,135 - (Alternative 2)